

PROJETO

Conversando com o Comitê



DATA OPERATOR (DO)



O papel e funções do Data Operator (DO) em uma competição de Patinação Artística.

ROLLART



Árbitro Geral



Juízes

Painel de Julgamento



Especialista Técnico Assistente Controlador Técnico Operador de Dados

Painel Técnico



Operador de vídeo

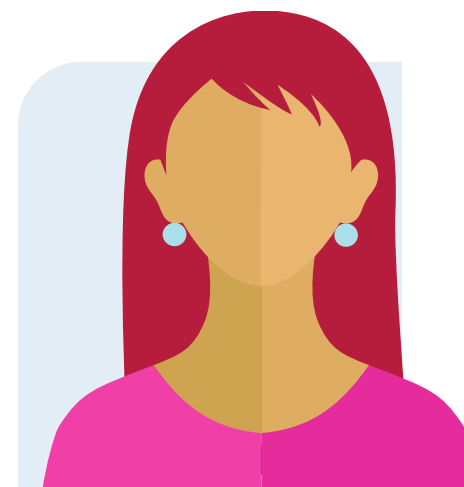


Gerente de competição

EVENT MANAGER

★ *Deve deixar tudo em ordem e funcionando*

- **Cadastra as informações do evento no Sistema**
 - **Cadastra atletas e provas no sistema**
 - **Cadastra juízes no sistema**
 - **Organiza a lista de ordem de saída dos atletas**
 - **Imprime material necessário para julgamento (Sets)**
 - **Recebe os resultados do Operador de Dados e organiza para distribuição e publicação**
 - **Organiza a lista de informação a ser utilizada na transmissão de vídeo (quando disponível)**
- ❖ **Os resultados devem ser entregues ao Árbitro Geral ou Comitê. Somente após a autorização de um deles é que o resultado poderá ser divulgado.**



PAINEL TÉCNICO



*TECHNICAL
SPECIALIST*



ASSISTANT



CONTROLLER



DATA OPERATOR

DATA OPERATOR (DO) - GERAL

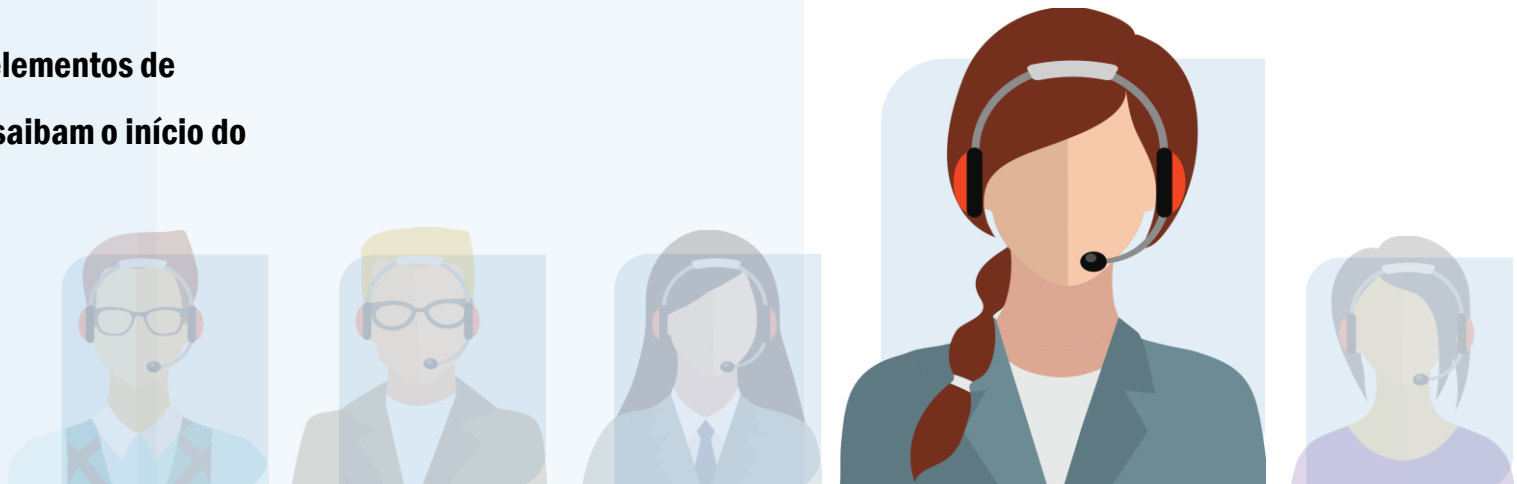
★ *Conhece a interface técnica em todos os detalhes*

- **Cadastra todos os elementos chamados pelo Especialista Técnico**
 - **Rotações (jumps, throw jumps, twist jumps...)**
 - **Níveis (Steps, Spirals, Sequences, Travelling...)**
 - **Deduções**
- **Confirma e manda os elementos para o painel de juízes**
- **Pode revisar a inserção dos elementos durante e ao final da performance**
- **Checa os QOEs e Componentes antes de liberar o resultado**



DATA OPERATOR (DO) - FUNÇÕES

- Cadastra no sistema os elementos que são chamados pelo TS;
- Antes da prova iniciar, ele é responsável por deixar todo Sistema em funcionamento. Conexão com os juízes, verificar ordem de saída dos atletas já cadastrados no Sistema;
- Rodar um teste de conexão do Sistema;
- Clica START no Sistema quando o TS chamar;
- Coloca os todos os elementos, níveis, quedas que são chamadas pelo especialista;
- No momento que iniciam as steps sequences ou os elementos de dança, deve habilitar no Sistema para que os juízes saibam o início do elemento;
- Clica no botão REVIEW para cada elemento que for solicitado;
- No final da prova do atleta ele deve ler a lista de elementos para que o CT, AS e RE possam revisar;
- Pedir a média do primeiro patinador e confirmar com o RE, que pode alterar alguma informação antes de enviar para os juízes;
- Marcar ou retirar os ASTERISCOS dos elementos revisados pelo RE que estão fora do regulamento.



NOVIDADES - 2020

▶ *Licenciamento* (CBHP e Federações)

▶ *Gerenciamento de eventos*

(personalização da competição: nome, descrição, logotipo, patrocinadores...)

▶ *Interfaces do operador de dados*

(duas inserções para elementos de níveis; nível Base;

Lutz no edge (!); bônus para os spins)

▶ *Revisão / Vídeo*

Permite exibir não apenas a pontuação final, mas também ordens de entrada,

divisão em grupos, classificação final e pontuação parcial



ROLLART - REVIEW



▶ Código de Ética

- ▶ No caso de erro humano (inserção incorreta de elementos ou componentes técnicos) ou cálculo matemático incorreto, o Referee pode decidir, em colaboração com o painel técnico, fazer as alterações. A correção deve ocorrer antes da cerimônia de premiação ou antes do anúncio dos resultados (no caso de SP, SD)
- ▶ Se, com a correção dos erros, o ranking de um SP ou SD mudar, a ordem de saída deve ser refeita

▶ Funcionalidades (sob licença)

- ▶ Editar elementos, componentes (incluindo fator de multiplicação), deduções
- ▶ Recálculo de pontuações e classificações
- ▶ Em caso de alteração, no PDF aparecerá a indicação **REVISED**



ROLLART SYSTEM



TechPanel v.2.0.2.5 - 02/01/20 - IP Address: 192.168.0.5

RollArt WORLD SKATE

- New Competition
- New Event
- Events List**
- Settings
- RollArt Review
- Exit

<ANY COMPETITION>

- Events (8)
 - Test Competition Rollart 2.0.2 (3)
 - Pairs - Youth - Test Competition Rollart 2.0.2 EVENT 1
 - Free Skating Men - Seniores - Test Competition Rollart 2.0.2 EVENT 2
 - Couple Dance - Juniores - Test Competition Rollart 2.0.2 EVENT 3
 - Cup of Proof (2)
 - Campeonato Brasiliense 2020 (31)


Campeonato Brasiliense 2020


description
Brasiliense Internacional e Nacional

Place* Brasília Nation BRA - Brasile

Date from 06/03/2020 To 08/03/2020 Event type* Regional Competition

Rink name late Clube de Brasília Rink Size 20x40 Sponsor FEBRAHPA

 **Update Competition**

Logo


C:\Users\PATINACAO BRASILIA\Desktop\LOGO Brasiliense.JPG

Reload Delete Backup Open New
Reset Del All Restore Open log

WORLD SKATE

C:\RollartSystem\rolljudge2.s3db



INTERFACES - DATA OPERATOR (DO)

Uma para cada disciplina

- ★ Free Skating
- ★ Couple & Solo Dance
- ★ Pairs
- ★ Precision





INTERFACES - (DO) FREE SKATING

- ▶ Judges
- ▶ Function keys & timer
- ▶ Elements
 - ▶ Jumps
 - ▶ Spins
 - ▶ Steps
- ▶ Deductions
- ▶ Element List
- ▶ Segment details

Event Number/Segment Type: 57/2 - Free Skating Ladies Tots

J1 J2 J3 J4 J5 J6 J7 J8 J9 START 00:00 CONFIRM AVERAGE RESET SKIP INFO QUIT

Solo Jump

U N D E R O T T A T E D	H A L F O R T A T E D	D O W N G R A D E D	Element	1	2	3	4	W	0
			AXEL	1	2	3	4		
			TOELOOP	1	2	3	4		
			SALCHOW	1	2	3	4		
			FLIP	1	2	3	4		
			LUTZ	1	2	3	4		
			LOOP	1	2	3	4		
			THOREN	1	2	3	4		

Combo Jumps

U N D E R O T T A T E D	H A L F O R T A T E D	D O W N G R A D E D	Element	W	X	New	0
			AXEL	1	2	3	4
			TOELOOP	1	2	3	4
			SALCHOW	1	2	3	4
			FLIP	1	2	3	4
			LUTZ	1	2	3	4
			LOOP	1	2	3	4
			THOREN	1	2	3	4

Element	Value	Type	Note	Time
---------	-------	------	------	------

Spins

SoloSpin

New Spin

Bonus

UPRIGHT SPIN	0	0%	-	1
SIT SPIN	0	0%	-	1
CAMEL SPIN	0	0%	-	1
HEEL	0	0%	-	1
BROKEN	0	0%	-	1
INVERTED	0	0%	-	1

Sequences

FOOTWORK	0	B	1	2	3	4
CHOREO	0	B				

FALLS 0

Del Last Cancel Check Review * T !

Deductions 0.00 Base technical 0.00 Deductions 0.00 Total Free Program

1/3 - SKATER 1 (XXX)

Solo Jumps = 1 Combo Jumps = 1
MaxCombJumps = 0 Total Jumps = 5
Solo Spins = 2 Combo Spins = 1
MaxCombSpins = 0 Steps = 1

Prev.Segment RANK :-
Prev.Segment SCORE :-



INTERFACES - (DO) COUPLE DANCE

- ▶ Judges
- ▶ Function keys & timer
- ▶ Elements
 - ▶ Pattern
 - ▶ Lifts
 - ▶ Sequences
- ▶ Deductions
- ▶ Element List
- ▶ Segment details

Event Number/Segment Type: 62/4 - Couple Dance Seniores

J1 J2 J3 J4 J5 J6 J7 J8 J9 START 00:00 CONFIRM AVERAGE RESET SKIP INFO QUIT

Pattern

Shaken Samba

SECTION 1	0	B	1	2	3	4
SECTION 2	0	B	1	2	3	4

Dance Lifts

STATIONARY	0	B	1	2	3	4
ROTATIONAL	0	B	1	2	3	4
COMBINATION	0	B	1	2	3	4
CHOREO	0	1				

MISSING ELEMENTS 0 FALLS 0
ILLEGAL ELEMENTS 0
TIME VIOLATION 0,0
MUSIC VIOLATION 0,0
COSTUME VIOLATION 0

Element	Value	Type	Note
---------	-------	------	------

Sequences

TRAVELING	0	B	1	2	3	4
CLUSTER NoHold	0	B	1	2	3	4
CLUSTER Hold	0	B	1	2	3	4
DANCE HOLD	0	B	1	2	3	4
DANCE NO HOLD	0	B	1	2	3	4
CHOREO Step/Pose	0	1				

Del Last Cancel Check Review *

0.00 Base technical 0.00 Deductions 0.00 Total Style Dance 1/1 - SKATER 1 (XXX) Prev.Segment RANK : - Prev.Segment SCORE : -

INTERFACES - (DO) SOLO DANCE



Event Number/Segment Type: 58/11 - Solo Dance Ladies Cadets

START 00:00 CONFIRM AVERAGE RESET SKIP INFO QUIT

Pattern

City Blues

SECTION 1	0	B	1	2	3	4
-----------	---	---	---	---	---	---

MISSED ELEMENTS 0 FALLS 0
 ILLEGAL ELEMENTS 0
 TIME VIOLATION 0,0
 MUSIC VIOLATION 0,0
 COSTUME VIOLATION 0

Del Last Cancel Check Review

0.00 0.00 0.00 Compulsory 1 1/1 - SKATER 1 (XXX) Prev. Segment RANK : - Prev. Segment SCORE : -

► Dança Compulsória

► Style Dance

Event Number/Segment Type: 64/4 - Solo Dance Men Juniores

START 00:00 CONFIRM AVERAGE RESET SKIP INFO QUIT

Pattern

Tango Delancha

SECTION 1	0	B	1	2	3	4
SECTION 2	0	B	1	2	3	4

MISSED ELEMENTS 0 FALLS 0
 ILLEGAL ELEMENTS 0
 TIME VIOLATION 0,0
 MUSIC VIOLATION 0,0
 COSTUME VIOLATION 0

Del Last Cancel Check Review

0.00 0.00 0.00 Style Dance 1/1 - SKATER 1 (XXX) Prev. Segment RANK : - Prev. Segment SCORE : -

Sequences

TRAVELING	0	B	1	2	3	4
CLUSTER NoHold	0	B	1	2	3	4
CLUSTER Hold	0	B	1	2	3	4
FOOTWORK	0	B	1	2	3	4
ARTISTIC F.WORK	0	B	1	2	3	4

CHOREO Step/Pose 0 1



INTERFACES - (DO) PAIRS

- ▶ Judges
- ▶ Function keys & timer
- ▶ Elements
 - ▶ Jumps
 - ▶ Lifts
 - ▶ Spins
 - ▶ Sequences
- ▶ Deductions
- ▶ Element List
- ▶ Segment details

Event Number/Segment Type: 63/2 - Pairs Seniores

J1 J2 J3 J4 J5 J6 J7 J8 J9 START 00:00 CONFIRM AVERAGE RESET SKIP INFO QUIT

Side Jumps Throw Jumps Twist

Combo	NO JUMP				0	
New	AXEL	W	1	2	3	
UNDER	TOE LOOP		1	2	3	4
HALF	SALCHOW		1	2	3	4
DOWN	FLIP		1	2	3	4
	LUTZ		1	2	3	4
	LOOP		1	2	3	4
	THOREN		1	2	3	4

Lifts 1 Lifts 2 Lifts 3

NO LEVEL	0	COMBO LIFT			
AXEL		B	1	2	3
Axel ar. the back		B	1	2	3
FLIP		B	1	2	3
LOW KENNEDY		B	1	2	3
LOW MILATANO		B	1	2	3

Element	Value	Type	Note

Del Last Cancel Check Review * !

Side by side Spins Contact Spins

SoloSpin

New Spin

UPRIGHT SPIN	0		1
SIT SPIN	0		1
CAMEL SPIN	0		1
HEEL	0		1
BROKEN	0		1
INVERTED	0		1

Spirals Footworks Deductions

NO LEVEL SPIRAL	0			
CAMEL SPIRAL	1			
DEATH SPIRAL	B	1	2	3

0.00 Base technical 0.00 Deductions 0.00 Total Free Program 1/1 - SAKTER 1 ()

Prev.Segment RANK : -
Prev.Segment SCORE: -



INTERFACES - (DO) PRECISION

- ▶ Judges
- ▶ Function keys & timer
- ▶ Elements
 - ▶ Traveling
 - ▶ Rotating
 - ▶ Pivoting
- ▶ Deductions
- ▶ Element List
- ▶ Segment details

- ▶ Linear
- ▶ Intersection
- ▶ No Hold
- ▶ Move
- ▶ Creative

Event Number/Segment Type: 61/6 - Precision Seniores

J1	J2	J3	J4	J5	J6	J7	J8	J9	START	00:00	CONFIRM	AVERAGE	RESET	SKIP	INFO	QUIT
----	----	----	----	----	----	----	----	----	-------	-------	---------	---------	-------	------	------	------

Traveling

Traveling CIRCLE	0	B	1	2	3	4
Traveling WHEEL	0	B	1	2	3	4

Rotating

Rotating CIRCLE	0	B	1	2	3	4
Rotating WHEEL	0	B	1	2	3	4

Pivoting

Pivoting LINE	0	B	1	2	3	4
Pivoting BLOCK	0	B	1	2	3	4

Linear

LINE	0	B	1	2	3	4
BLOCK	0	B	1	2	3	4

Element	Value	Type	Note

Intersection

INTERSECTION + point of intersection

No Hold

NO HOLD + step sequence

Move

MOVE + free skating move

Creative

CREATIVE Inters.	0	B
COMBINED	0	B

Deductions

MISSING ELEMENTS	0	FALLS	0
ILLEGAL ELEMENTS	0	NO PERMITTED	0,0
TIME VIOLATION	0,0	LATE START	0
MUSIC VIOLATION	0,0		
COSTUME VIOLATION	0		

0.00	0.00	0.00
Base technical	Deductions	Total

Precision

Del Last	Cancel	Check	Review	*
----------	--------	-------	--------	---

1/1 - TEAM BLUE ICE "ANNA KARENINA" (ITA)

Prev. Segment RANK : -
Prev. Segment SCORE : -



JUDGES INTERFACE

- ▶ *Mesma interface para todas as disciplinas.*
 - ▶ **Dança compulsória: apenas Skating Skills & Performance**
- ▶ *Elements list*
- ▶ *Components*
- ▶ *Deductions*
- ▶ *Send Components*
- ▶ *Send Marks*

Judge 1 connected - Rollart Judge Panel vers. 2.0.2.0 - Last update: 16/12/19

Judge 1 Tech Panel Competitor: 1 79%

#	Element	Penalty	QOE

Components

Clear Components

Skating Skills Transitions Performance Choreography

0 1 2 3 4 5 6 7 8 9 10

<-: Under rotated <<-: Half rotated <<<: Downgraded !: No Edge *: Element out

-3 -2 -1 0 +1 +2 +3 SEND COMPONENTS 00:00 SEND MARKS

IP Judge: 192.168.0.5 Exit

JUDGES POINT OF VIEW - AT WORK



► Níveis dos elementos

Não aparecem os níveis para os elementos de nível (sequences, steps, lifts...)

Não aparecem as confirmações dos spins

► Deduções:

Apenas para os saltos “under graded”

► No level jump:

Tem o QOE “0” automático pelo sistema

The screenshot shows the Rollart Judge Panel interface for a judge. The top bar indicates 'Judge 1 connected - Rollart Judge Panel vers. 2.0.2.0 - Last update: 16/12/19'. The main display is divided into a table on the left and a 'Components' section on the right.

#	Element	Penalty	QOE
1.	2 Axel	<	
	No Jump		0
	No Jump		0
	2 Flip		
2.	2 Axel	<	
3.	3 Salchow	<<<	
4.	CombSpin		
5.	Footwork sequence		
6.	SoloSpin		

The 'Components' section on the right has a 'Clear Components' button and four category buttons: 'Skating Skills', 'Transitions', 'Performance', and 'Choreography'. Below these is a row of score buttons from 0 to 10. The number '8' is highlighted in green. At the bottom, there are buttons for '-3', '-2', '-1', '0', '+1', '+2', and '+3', along with 'SEND COMPONENTS', a timer showing '00:00', and 'SEND MARKS'. The bottom status bar shows 'IP Judge: 192.168.0.5' and an 'Exit' button.



*VÍDEO
NACIONAL*

JUDGES

#	Element	Penalty	QOE
1.	Loop		0
2.	Flip		0
	Loop		0
	Loop		0
	Loop *		0
3.	SoloSpin		-3
4.	Footwork sequence		-1
5.	CombSpin		-1
6.	SoloSpin *		0

Components

Clear Components

Skating Skills	Transitions	Performance	Choreography
3.00	2.25	2.00	2.75

<: Under rotated <<: Half rotated <<<: Downgraded !: No Edge *: Element out

-3
-2
-1
0
+1
+2
+3

SEND COMPONENTS

00:00

SEND MARKS



VIÍDEO
INTERNACIONAL

JUDGES

#	Element	Penalty	QOE
1.	2 Axel	<	-2
	No Jump		0
	No Jump		0
	2 Flip		0
2.	2 Axel	<	-1
3.	3 Salchow	<<<	-3
4.	CombSpin		+1
5.	Footwork sequence		0
6.	SoloSpin		+1

Components

Clear Components

Skating Skills	Transitions	Performance	Choreography
4.25	4.25	5.00	4.75

<: Under rotated <<: Half rotated <<<: Downgraded !: No Edge *: Element out

-3
-2
-1
0
+1
+2
+3

SEND COMPONENTS

00:00

SEND MARKS

PROTOCOLLO

Free Skating Ladies cat. Youth - Short Program

JUDGES DETAILS PER SKATER

Rank	Name	Nation	Total Element score	Total Component score (factored)	Total Deductions	Total Segment score
X	SKATER NAME	XXX	28.65	18.15	0.00	46.80

#	Executed Element	Info	Base Value	QOE	J1	J2	J3	J4	J5	J6	J7	Scores of Panel	
1	ComboJump	2A <	2 Axel	5.61	-0.40	-1	-1	-1	-1	0	-2	-2	5.21
		NJ	No Jump	0.00	0.00	0	0	0	0	0	0	0	0.00
		NJ	No Jump	0.00	0.00	0	0	0	0	0	0	0	0.00
		2F	2 Flip	2.28	0.00	0	0	0	0	0	0	0	2.28
2	Jump	2A <	2 Axel	4.88	-0.30	-1	-1	-1	-1	-1	-1	-1	4.58
3	Jump	3S <<<	3 Salchow	1.70	-0.40	-3	-3	-3	-3	-3	-3	-3	1.30
4	ComboSpin					+1	0	0	-1	0	+2	0	
		H	Heel Spin	2.00	0.06								2.06
		C	Camel Spin	1.00	0.04								1.04
		S	Sit Spin	1.16 %	0.02								1.18
		H	Heel Spin	2.30%	0.06								2.36
		U	Upright Spin	2.82%+	0.02								2.84
5	Step Sequence	StB	Step Seq	1.80	0.30	+1	+1	0	-1	+1	+1	+1	2.10
6	Spin	H	Heel Spin	3.40 %	0.30	+1	+1	+1	-1	+1	+1	+1	3.70
				29.21									28.65
Program Components			Factor										
	Skating Skills		1	4,50	4,00	4,00	4,25	4,00	4,75	4,50		4,25	
	Transitions/Linking Footwork/Movement		1	4,25	4,25	4,25	4,25	4,00	4,75	4,50		4,30	
	Performance/Execution		1	4,75	4,75	5,00	5,00	4,75	5,25	5,00		4,90	
	Choreography/Composition		1	4,50	4,50	4,50	5,00	4,25	5,00	5,00		4,70	
Judges Total Program Component Score (factored)												18.15	
Deductions				0.00									

* Element not allowed, < under-rotated jump, << half-rotated jump, <<< down-graded jump, 'T' Credit for distribution (10%), '+' bonus on spin, '%' bonus on jump/spin

ROLLART CALCULATOR

Bem-vindo ao aplicativo Oficial World Skate RollArt Calculator! Este aplicativo foi projetado para ser usado por patinadores e treinadores que desejam avaliar um programa de patinação artística em termos de pontuação no RollArt e conformidade com as regras de 2020 do World Skate.

O aplicativo permite que você insira elementos técnicos e componentes artísticos usando uma interface de tela de toque intuitiva para criar uma representação eletrônica de um programa de Patinação. À medida que cada elemento é adicionado, o aplicativo resume os valores subjacentes e exibe a pontuação do programa como seria no sistema de julgamento RollArt.

Além disso, ele fornecerá orientações sobre o que um programa deve conter com base nas regras do World Skate de 2020, idade, gênero e segmento de programa. Ele recebe as atualizações de regulamento automaticamente.

Cada elemento individual também é avaliado quanto à conformidade com recomendações adicionais sobre elementos excessivos, elementos ilegais e elementos ausentes.

Ao final, ele disponibiliza a visualização de protocolos, exatamente como é feito em uma competição oficial.

Em resumo, a Calculadora RollArt é uma ferramenta incrível para qualquer patinador ou treinador que deseja criar o melhor programa compatível com o RollArt.





MUITO
OBRIGADA!



Desenvolvido por: Gabryella Regina – Diretora Arbitral Febrahpa
e Ana Paola Loeblein – Diretora Arbitral FGP

**Este é um material de apoio para a instrução e formação de árbitros nacionais CBHP.
Consiste no entendimento das funções dentro do Painel Técnico com o Data Operator.**